

Приложение 1  
к постановлению Правительства Москвы  
от 1 декабря 1998 г. N 915

Форма 1а  
Действительна в течение 1 года

ТЕРРИТОРИАЛЬНОЕ БТИ Автозаводское БТИ

ВЫПИСКА ИЗ ТЕХНИЧЕСКОГО ПАСПОРТА НА ЗДАНИЕ (СТРОЕНИЕ)

N дела 1965/6 Литер -  
по состоянию на 2.07.2014 г.

Информация по зданию (строению)

нежилое

Кадастровый номер		-			
Предыдущий кадастровый номер		-			
Учетный номер объекта		02700282			
Адрес	Город	Москва			
Наименование (ул., пл., пер, просп., туп., бульв. и т.п.)		Автомобильный пр.			
Дом	10	Корп.	-	Строение	13
Функциональное назначение		нежилое			
Общая площадь всего (кв.м.)		526,0	Количество квартир		-
кроме того площади (кв.м.): в т.ч.		-	Материал стен		блочные
лестничных клеток		-	Год постройки		1986
технического подполья технического этажа		-	Этажность (без учета подземных этажей)		1
вент. камер		-	Подземных этажей		-
других помещений		-	Инвентаризационная стоимость (тыс.руб.)		174,8
Площадь застройки (кв.м.)		584	Памятник архитектуры		нет
Жилая площадь (кв.м.) жилых помещений		-	Нежилая площадь (кв.м.) в т.ч. жилая площадь в нежил. помещ. (кв.м.)		526,0 -



02 50 14 0028318

Описание объекта права: помещения

Кадастровый номер N -

Наименование правообладателя (ФИО для физического лица)	Свидетельство о регистрации права не предъявлено		
Здание/строение	здание		
Тип помещения: встроенно-пристроенное	-		
пристроенное	-		
Общая площадь, всего (кв.м.)	526,0	Нежилая площадь (кв.м.) в т.ч.	526,0
Жилая площадь (кв.м.) жилых помещений	-	Жилая площадь (кв.м.) в нежилых помещениях	-

Характеристики объекта приведены в экспликации к поэтажному плану

Адрес зарегистрирован в Адресном реестре зданий и сооружений г.Москвы  
10.11.2005г. N 4010010.

Сведениями о соблюдении  
требований пункта 4 части 17 статьи 51  
Градостроительного кодекса  
Российской Федерации  
ГУП Мосгортранс не располагает

Заместитель начальника  
Автозаводского ТЭТИ  
Быкова Елена Ивановна

Начальник ТЭТИ

А.В.Куц

2.04.2015 Подпись

Исполнитель

Вилецкая Н.В.

2.04.2015 Подпись



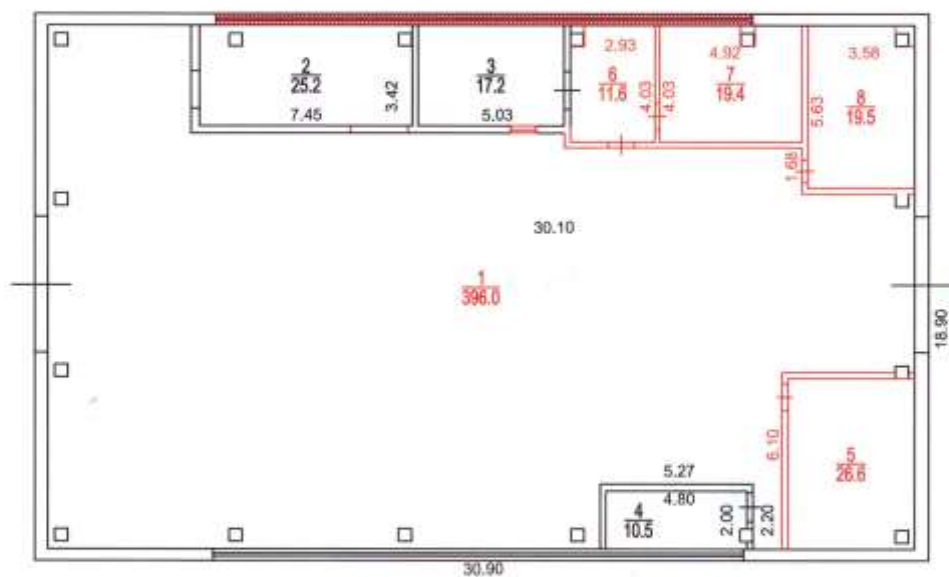
Руководитель производственной группы  
Автозаводского ТЭТИ  
Соколова Г.В.

## ПОЭТАЖНЫЙ ПЛАН

по адресу: Автомобильный пр.  
наименование ул. (проект), дома и т.д.  
домовл. (вл.) \_\_\_\_\_ дом 10  
наименование  
корпус \_\_\_\_\_ строения (сооружение) 13  
наименование  
квартал № \_\_\_\_\_ ЮВАО г. Москвы

### 1 ЭТАЖ

13 Автозаводское  
территориальное бюро  
технической инвентаризации  
города Москвы



Сведения о соблюдении  
требований пункта 4 части 17 статьи 51  
Градостроительного кодекса  
Российской Федерации  
ГУП МосгорБТИ не располагает

Поэтажный план составлен по состоянию на

" 02 " 07 2014 г.

П/план снял Билецкая Н.В.

Проверил Соколова Г.В.

" 02 " 04 2015 г.

Масштаб 1:200

## СПРАВКА БТИ О СОСТОЯНИИ ЗДАНИЯ

Дата заполнения	2.04.15	ОБЪЕКТ	здание		
Паспорт ГорБТИ №			1965/6		
Адрес	Город	Москва			
	Округ	Юго-Восточный	Квартал № 1965		
Наименование (ул., пл., пер, просп., туп., бульв. и т.п.)		Автомобильный пр.			
Дом	10	Корпус	-	Строение	13
Помещ. №	-				
Примечание					

## СОСТОЯНИЕ ОБЪЕКТА

Общий процент износа %	21	на	2007	Год постройки	1986
Материал стен здания	блочные				
Тип здания	нежилое				
Тип помещения	-				
Расположение помещения	-			-	
Степень технического обустройства	отопление центральное электричество				
Высота потолков	h=8,00				

Адрес зарегистрирован в Адресном реестре зданий и сооружений г.Москвы  
10.11.2005г. № 4010010.

Воро технической инвентаризации Автозаводское ТБТИ

Начальник ТБТИ А.В.Куц

"2" апреля 2015 г.

Исполнитель Вилецкая Н.В.



Заместитель начальника  
Автозаводского ТБТИ  
Быкова Елена Ивановна

53 50 300191

Руководитель производственной группы  
Автозаводского ТБТИ  
Соколова Г.В.

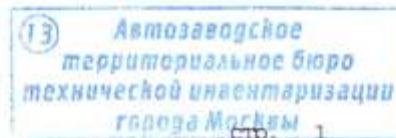


02 50 14 0028319

Автозаводское ТБТИ

ЭКСПЛИКАЦИЯ

По адресу: Автомобильный пр., 10, стр.13



Помещение N I Тип: Производственные

ф.25

Последнее обследование 2.07.2014

Сведениями о соблюдении требований пункта 4 части 17 статьи 51

Градостроительного кодекса Российской Федерации ГУП МосгорБТИ не располагает

Этаж	NN комн.	Характеристики комнат и помещений	Общая площадь			Площадь помещений вспомогат. использ. (с коэф.)			Вы- со- та
			всего	основ.	вспом.	в т.ч. людж.	балк.	проч.	
1	1	цех	396,0	396,0		произв.			800
	2	диспетчерская	25,2	25,2		произв.			
	3	диспетчерская	17,2	17,2		произв.			
	4	пом.подсобное	10,5		10,5	произв.			
	5	мастерская	26,6	26,6		произв.			
	6	раздевалка	11,6		11,6	произв.			
	7	раздевалка	19,4		19,4	произв.			
	8	мастерская	19,5	19,5		произв.			
Итого по помещению			526,0	484,5	41,5				
---Нежилые помещения всего			526,0	484,5	41,5				
в т.ч. Производствен.			526,0	484,5	41,5				

Адрес зарегистрирован в Адресном реестре зданий и сооружений г.Москвы  
10.11.2005г. N 4010010.

Экспликация на 1 странице

2.04.2015 г.

Исполнитель

*Кол*

Вилецкая Н.В.

53 50 300191

Руководитель производственной группы  
Автозаводского ТБТИ  
Соколова Г.В.



02 50 14 0028317